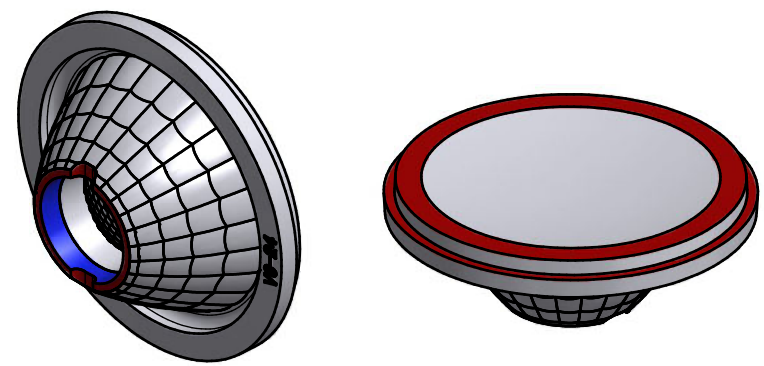


技术要求
 1、未注圆角及拔模斜度按3D图。
 2、未注尺寸公差按IT13级。



2					4				
1					3				
序号	更改标记	更改内容	更改日期	签名	序号	更改标记	更改内容	更改日期	签名
光学设计					V6-24度透镜			HK-35@12.4-24-V6-20-1g	
结构设计								1.01.3111	
审核					材料: PMMA			2	
审定								成都恒坤光电科技有限公司	